

审核	校对	设计	制图
审核	校对	设计	制图

合作单位: PARTICIPATOR

审核	校对	设计	制图
Approval	Check	Design	Drawn

修改记录 AMENDMENT RECORD

序号	修改日期	修改内容
Rev.	Date	Description

图例 | LEGEND

设计单位 | DESIGN INSTITUTE

LEYSDEN
莱斯顿 (上海) 电气有限公司
LEYSDEN (SHANGHAI) ELECTRIC CO., LTD.

证书 |

单位出图专用章 | Stamp of Design Firm(s)

注册工程师执业专用章 | Stamp of Registered Engineer(s)

审定: APPROVED BY

项目负责人: PROJECT DIRECTOR

专业负责人: ENGINEER IN CHARGE

审核: REVIEWED BY

校对: CHECKED BY

设计: DESIGNED BY

制图: DRAFTED BY

工程编号: PROJECT NO.

建设单位: CLIENT

工程名称: PROJECT

图纸内容: 低压系统图

设计编号: DESIGN NO.

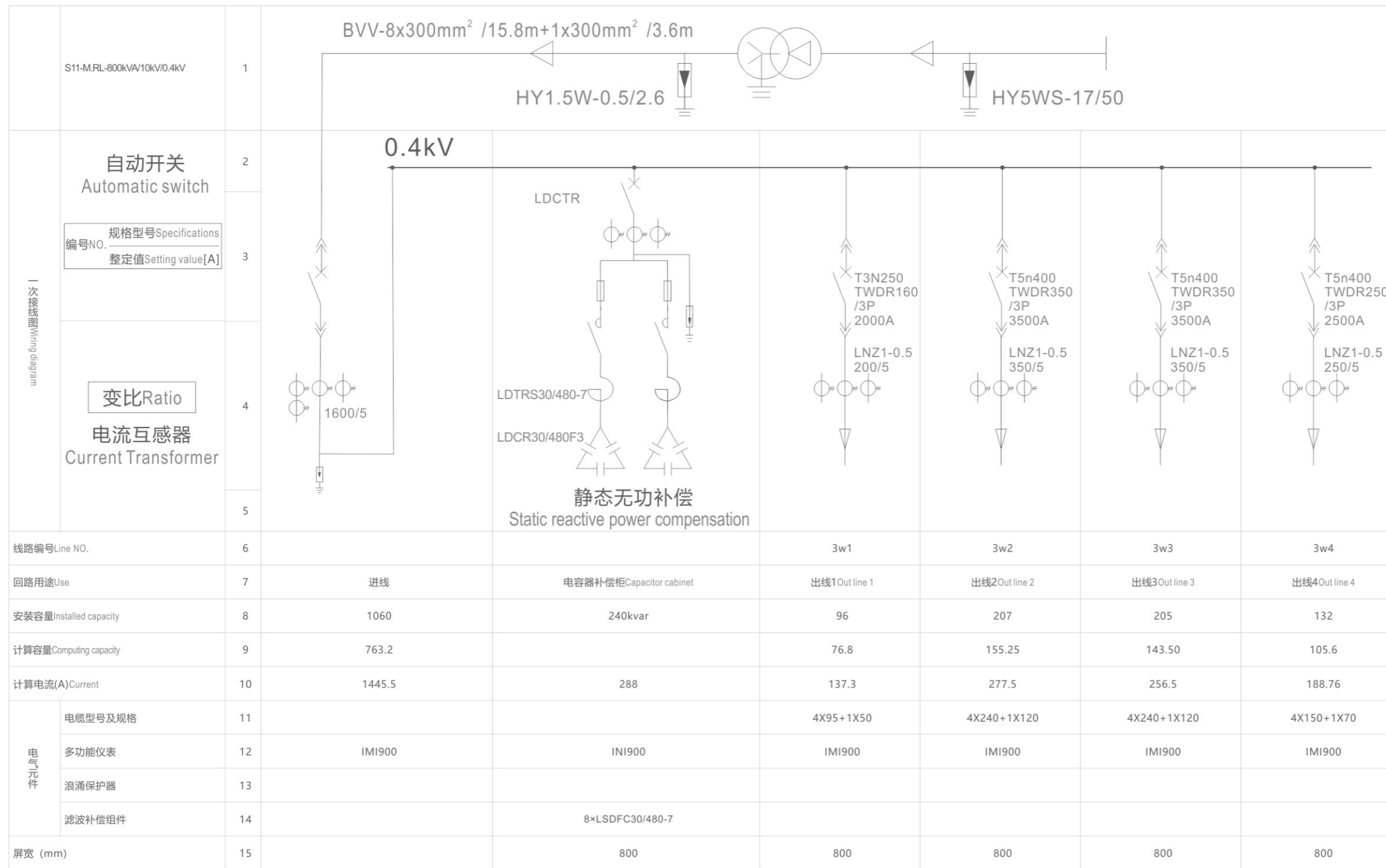
日期: DATE

版本号: INDEX

专业: DISCIPLINE

设计阶段: STAGE

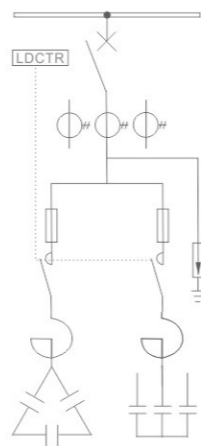
图号: DRAWING NO.



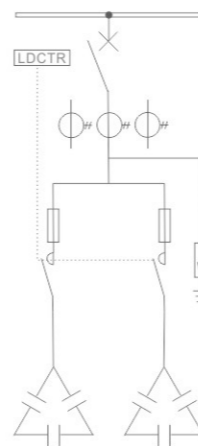
注: 低压静态无功补偿柜【接触器投切】
适用于稳定负荷的中高谐波场所

主要补偿元件 (Main compensation element):

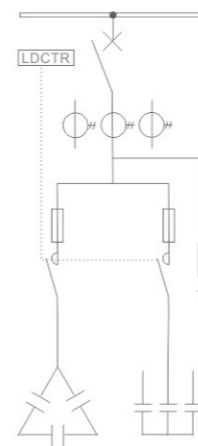
控制器	LDCTR18-GA	1台
抗谐波补偿组件	LSDFC30/480-7	8套



共分补偿混合补偿
适用于单相负荷较多的中高谐波场所



三相共补偿
适用于普通谐波场所



三相共补偿
适用于单相负荷较多的普通谐波场所



复合开关

接触器

晶闸管开关

低压静态无功补偿图纸设计