

审核	校对	设计	制图
审核	校对	设计	制图

合作单位: PARTICIPATOR

审核	校对	设计	制图
Approval	Check	Design	Drawn

修改记录 AMENDMENT RECORD

序号 Rev.	修改日期 Date	修改内容 Description
---------	-----------	------------------

图例 | LEGEND

设计单位 | DESIGN INSTITUTE

LEYSDEN
莱斯顿 (上海) 电气有限公司
LEYSDEN (SHANGHAI) ELECTRIC CO., LTD.

证书 |

单位出图专用章 | Stamp of Design Firm(s)

注册工程师执业专用章 | Stamp of Registered Engineer(s)

审定: APPROVED BY

项目负责人: PROJECT DIRECTOR

专业负责人: ENGINEER IN CHARGE

审核: REVIEWED BY

校对: CHECKED BY

设计: DESIGNED BY

制图: DRAFTED BY

工程编号: PROJECT NO.

建设单位: CLIENT

工程名称: PROJECT

图纸内容: 低压系统图

设计编号: DESIGN NO.

日期: DATE

版本号: INDEX

专业: DISCIPLINE

设计阶段: STAGE

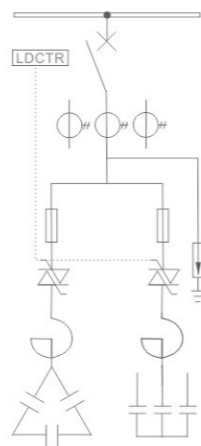
图号: DRAWING NO.

一次接线图 Single line diagram	规格型号 Specifications 编号 NO. 整定值 Setting value [A]	1							
	变比 Ratio 电流互感器 Current Transformer	4							
	动态无功补偿 Dynamic reactive power compensation	5							
	线路编号 Line NO.	6		3w1	3w2	3w3	3w4		
	回路用途 Use	7	进线	电容器补偿柜 Capacitor cabinet	出线1 Out line 1	出线2 Out line 2	出线3 Out line 3	出线4 Out line 4	
安装容量 Installed capacity	8	1060	240kvar	96	207	205	132		
计算容量 Computing capacity	9	763.2		76.8	155.25	143.50	105.6		
计算电流(A) Current	10	1445.5	288	137.3	277.5	256.5	188.76		
电气元件 Electrical components	电缆型号及规格	11		4X95+1X50	4X240+1X120	4X240+1X120	4X150+1X70		
	多功能仪表	12	IMI900	INI900	IMI900	IMI900	IMI900		
	浪涌保护器	13							
	滤波补偿组件	14		8×LSDFC30/480-7					
屏宽 (mm)	15		800	800	800	800	800		

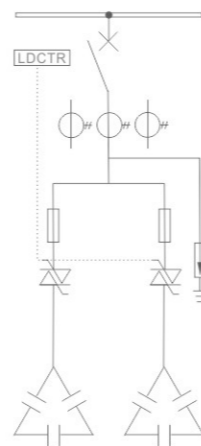
注: 低压动态无功补偿柜【晶闸管开关投切】
适用于快速变化的中高谐波场所

主要补偿元件 (Main compensation element):

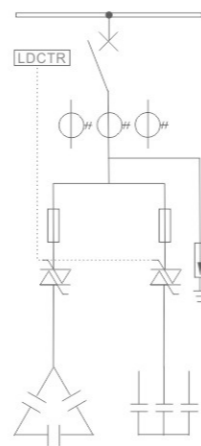
控制器	LDCTR18-GA	1台
晶闸管开关	LDCTS-GA	8台
抗谐波补偿组件	LSDFC30/480-7	8套



共分补偿混合补偿
适用于单相负荷较多的中高谐波场所



三相共补补偿
适用于普通谐波场所



三相共补补偿
适用于单相负荷较多的普通谐波场所



低压动态无功补偿图纸设计